



# PRIUM 3S

Mise à jour du lecteur

## PREREQUIS

Cette procédure permet de mettre à jour le lecteur de carte vitale et de bénéficier des dernières évolutions du cahier des charges SESAM-Vitale Addendum7.

Avant de démarrer la mise à jour, veillez à

- 1/ fermer toutes vos applications et logiciels santé
- 2/ vous munir de la clé USB contenant le fichier de mise à jour



Vous pouvez dès à présent suivre la procédure de mise à jour de votre lecteur PRIUM 3S.





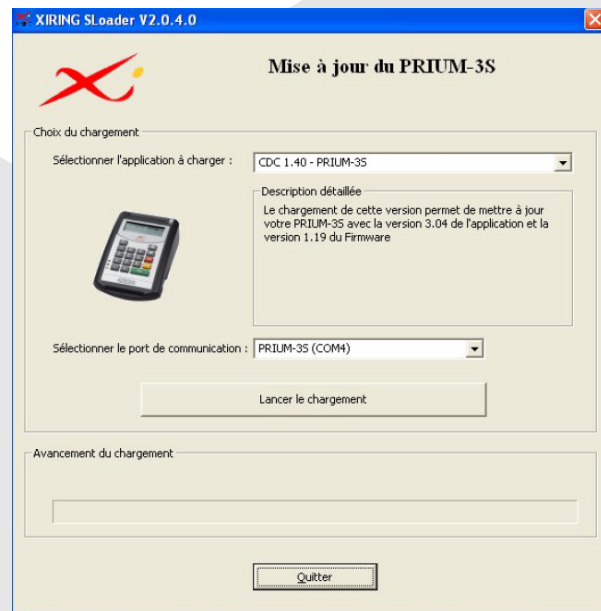
**1** Insérer la clé USB dans votre PC



**2** Branchez le lecteur

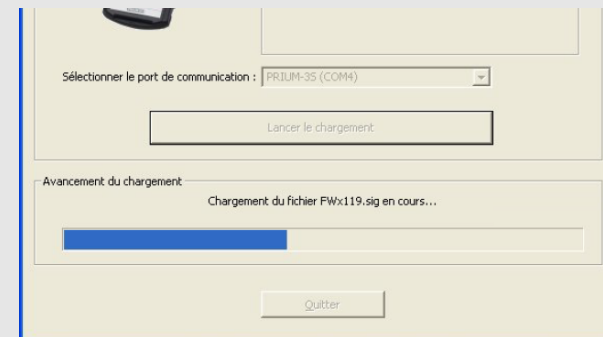
**2** Copiez/collez le fichier "Mise à jour Addendum 7 PRIUM3S.exe" sur votre "bureau" en faisant un clic droit sur le fichier

**3** Fermez ensuite votre logiciel de facturation



**4** Ouvrez le logiciel de mise à jour que vous avez placé sur le "bureau"

**5** La fenêtre détecte automatiquement l'emplacement du lecteur. Cliquez sur "Lancer le chargement "



**6** Une fenêtre de chargement s'ouvre sur votre ordinateur.

**ATTENTION :** ne déconnectez pas le lecteur ou n'éteignez pas votre ordinateur durant cette installation

**7** Cliquer sur "Quitter" une fois le chargement terminé



La mise à jour est terminée

Merci d'avoir suivi notre tutoriel

Si vous avez besoin d'aide, envoyez un email à :  
[support@topaze.com](mailto:support@topaze.com)

